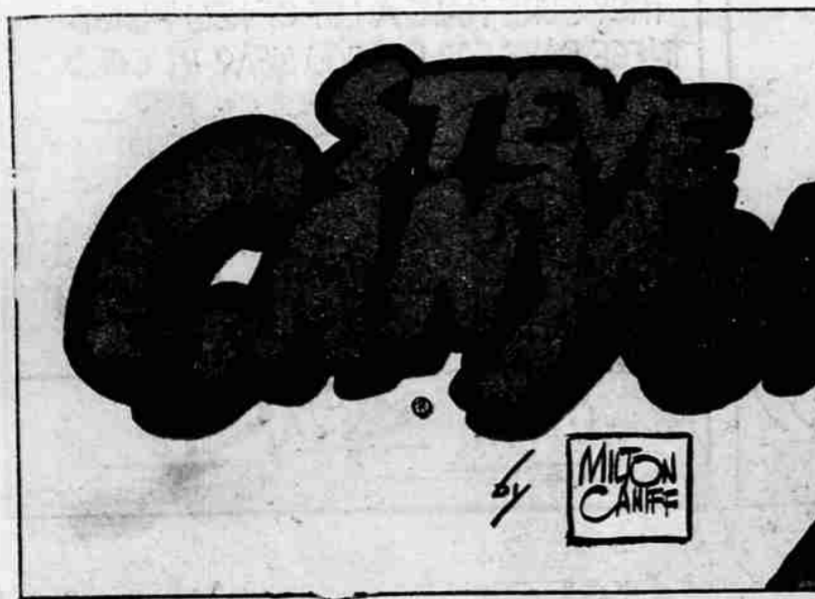


MEDFORD MALL TRIBUNE

SUNDAY, FEBRUARY 8, 1958

BLONDIE

by CHIC YOUNG



UNABLE TO STOP MINERVA KOAL FROM CROSSING THE BORDER, STEVE HAS KNOCKED OUT WOLFGANG KANAL AND USED THE RED AGENT'S CREDENTIALS-- SINCE, IN HIS DISGUISE, CANYON LOOKS ENOUGH LIKE KANAL TO GET BY...

IDENTIFIZIEREN	
Zuname	KANAL
Anderer Namen	WOLFGANG
Beruf	SCHLAUFENLEHRER
Geburt (Platz)	HOLLE
Geburtsdag	15 Juni 1922
bei	Dinkelshohl
Bevollmchtigung	A. M. M. M. M.
Datum	27 Januar 1958
Sichtbar deutlich Spur	Keine
Th.	350271
Unterschrift	Wolfgang Kanal

